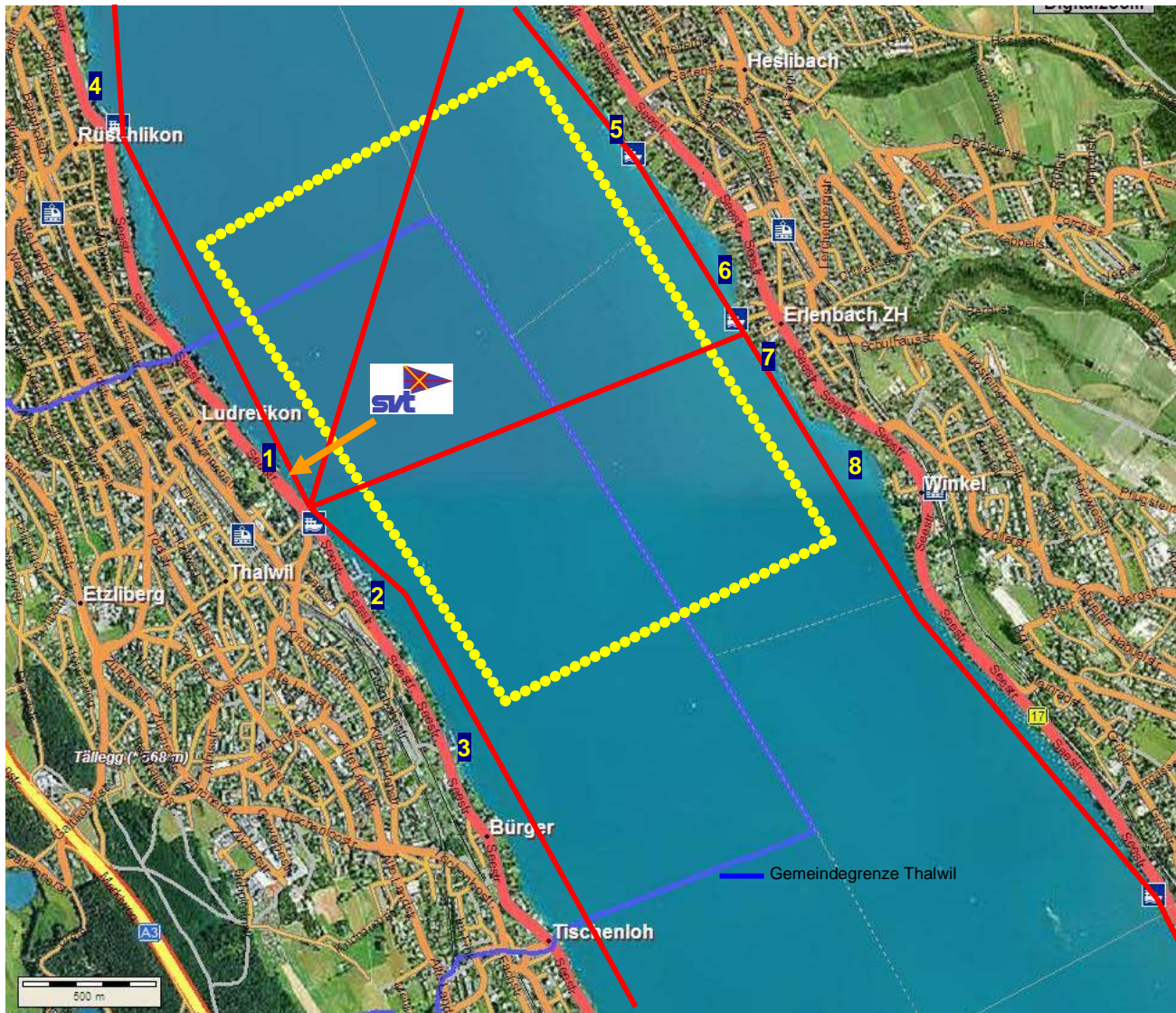


Sicherheitsdispositiv Junioren



●●●●● Trainingsgebiet

— Kursschiffe mit Vortritt



Sturmwarnleuchten



Schutzhäfen

- 1 Klubhaus SVT, Steganlagen
- 2 Hafen Farbsteig, Thalwil
- 3 Hafen Bürger, Coop-Tankstelle
- 4 Hafen Rueschlikon
- 5 Strandbad Heslibach
- 6 Bucht Erlenbach
- 7 Hafen Erlenbach
- 8 Bucht Winkel

Schutz bei

- Südwest/West/Ost/Föhn
- Südwest/West/Ost/Föhn/Bise
- Südwest/West/Ost/Föhn/Bise
- Südwest/West/Ost/Föhn/Bise
- Bise
- Bise/Ost
- Bise/Ost/Föhn
- Bise

Sturmwarnungen



Vorsichtsmeldung 40

Die Vorsichtsmeldung macht auf die Gefahr des Aufkommens von Sturmwinden ohne nähere Zeitangabe aufmerksam

Die **Unterrichtsstufen 1 - 3 (4)** kehren zum Klubhaus zurück oder halten sich in unmittelbarer Nähe im Luv auf



Sturmwarnung 90

Die Sturmwarnung kündigt unmittelbare Sturmgefahr an

Die **Unterrichtsstufen 4 - 5** halten sich im Luv in der Nähe des Klubhauses auf

Rettungsdienste

Seerettungsdienst Horgen, Oberrieden, Thalwil, Herrliberg	118	(Feuerwehr)
Seerettungsdienst Kilchberg/Rüschlikon	118	(Feuerwehr)
Seerettungsdienst Erlenbach	118	(Feuerwehr)
Seerettungsdienst Küsnacht	118	(Feuerwehr)
Polizei	117	
Sanität	144	
REGA	1414	
Seepolizei, Oberrieden	044 722 58 00	

Ärzte

Notfalldienst Region Thalwil, 24-Std.	0900 888 350
Notfallstation Seespital Horgen, Asylstrasse 19, 8810 Horgen	044 728 11 11
Ärztefon (Zürich)	044 269 69 69

Trainer/innen

Fiona Müdespacher	078 684 10 01	Trainerin Optimist
Martin Peter	079 405 85 29	Trainer Optimist
Tim Wächter	079 462 30 95	Trainer Optimist
Heini Roth	079 295 79 46	Trainer Optimist
Giulia Corbelli	079 660 18 09	Trainerin 420
Sebi Beer	079 838 13 57	Trainer SSTR5 Optimist

Remo Duda	079 447 98 06	Coach J+S
Brigitte Fischer	079 754 52 06	Verantwortliche Junioren SVT

Meteo	162 0900 162 125 0900 162 333 044 720 70 21	Wetterbericht Windprognosen persönliche Wetter-Beratung Seepolizei Oberrieden (für Auskünfte über Sturmwarnungen)
-------	--	--

Klubhaus SVT	044 720 80 85	Seestrasse 144, 8800 Thalwil
--------------	---------------	------------------------------